



Motobombas para líquidos com sólidos em suspensão, conforme tamanho especificado na tabela.

Aplicações Gerais

- Drenagem de águas servidas e pluviais
- Rebaixamento de lençol freático
- Estações de tratamento de esgoto
- Bombeamento de efluentes não fibrosos
- Indústrias

Detalhes Técnicos do Produto Padrão

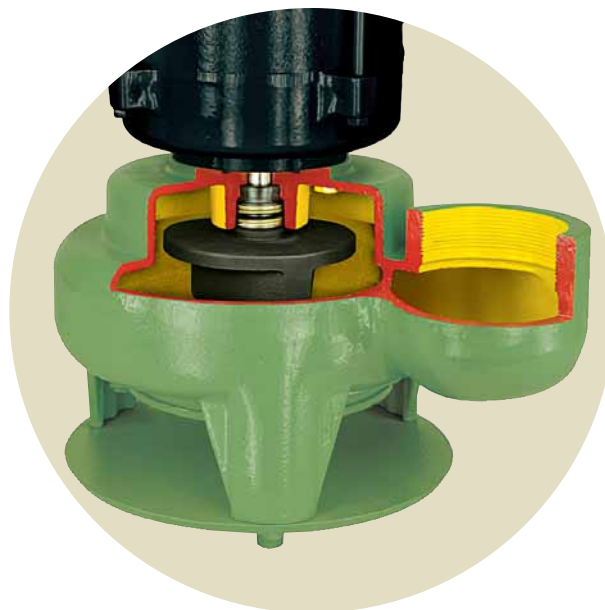
- Bocais com rosca BSP
- Caracol da motobomba de ferro fundido GG-15
- Rotor semiaberto de ferro fundido GG-15
- Placa de fundo de ferro fundido GG-15
- Selo mecânico constituído de aço inox AISI-304, buna N, grafite e cerâmica
- Motor elétrico IP-68, 4 Polos, 60 Hz, eixo de aço inox AISI-316
- Comprimento do cabo de ligação: 3,5 m

Opções

- Selo mecânico: buna N carbeto de silício

Importante

- Vedada a utilização para bombeamento de água potável.
- Não manuseie a motobomba com o motor ligado: perigo de choque elétrico.
- Temperatura máxima do líquido bombeado: 40°C.
- Motor refrigerado com óleo dielétrico.
- Instale a BCS de forma que o motor elétrico trabalhe completamente submerso.
- Para bombeamento de água com material abrasivo, consulte a Fábrica para especificação dos materiais.
- Consulte o Manual de Instrução para outros cuidados operacionais.

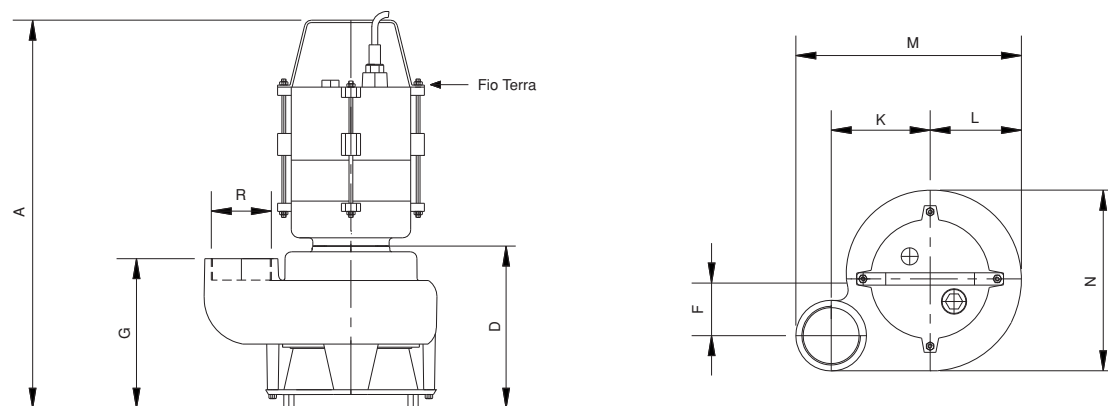


H - Submersíveis

| Modelo | Potência (cv) | Monofásico | Trifásico | Ø Recalque (pol) | Pressão máxima sem vazão (m c.a.) | Ø Máximo dos sólidos (mm) | Ø Rotor (mm) | CARACTERÍSTICAS HIDRÁULICAS | | | | | | | | | | | | | |
|---------|---------------|------------|-----------|------------------|-----------------------------------|---------------------------|--------------|--|------|------|------|------|------|------|------|------|------|-----|--|--|--|
| | | | | | | | | Altura Manométrica Total (m c.a.) | | | | | | | | | | | | | |
| | | | | | | | | 2 | 3 | 4 | 5 | 6 | 7 | 8 | 9 | 10 | 11 | 12 | | | |
| | | | | | | | | Vazão em m³/h válida para água a 25°C, ao nível do mar | | | | | | | | | | | | | |
| BCS-350 | 1/2 | x | x | 3 | 5,5 | 50 | 122 | 36,2 | 26,4 | 16,0 | 5,4 | | | | | | | | | | |
| | 1 | x | x | 3 | 8 | 50 | 138 | 54,4 | 47,5 | 39,6 | 30,2 | 19,9 | 8,4 | | | | | | | | |
| | 2 | | x | 3 | 10 | 50 | 156 | 70,9 | 66,0 | 60,3 | 53,1 | 44,2 | 34,6 | 24,3 | 13,0 | | | | | | |
| | 3 | | x | 3 | 13 | 50 | 169 | 86,2 | 82,1 | 77,6 | 72,6 | 66,6 | 59,0 | 50,2 | 40,9 | 31,0 | 20,5 | 9,1 | | | |

Obs.: - Dados hidráulicos conforme ISO 9906 anexo "A", com motor de linha e frequência indicados. Para condições diferentes consulte a Fábrica.
 - Para obter a altura manométrica total em m c.a., não deixe de considerar as perdas de carga por atrito da instalação.
 - **Obrigatório o aterramento do motor elétrico, conforme previsto na norma NBR 5410 ou norma equivalente do país onde o produto será instalado.**

MOTOBOMBA

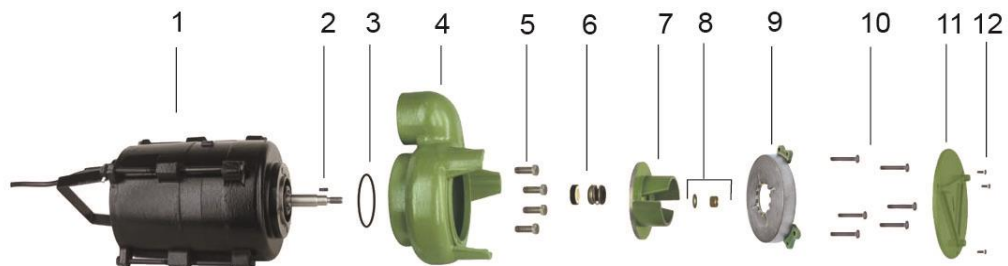


DIMENSÕES EM MILÍMETROS (mm) - 60 Hz

| Descrição | BCS-350 | | | | | |
|---------------------|-----------|------------|-----------|------------|-----------|-----------|
| | 1/2 cv | | 1 cv | | 2 cv | 3 cv |
| Potência | | | | | | |
| Referência | Trifásico | Monofásico | Trifásico | Monofásico | Trifásico | Trifásico |
| A | 565 | 564 | 565 | 564 | 604 | 604 |
| D | 237 | 237 | 237 | 237 | 237 | 237 |
| F | 84 | 84 | 84 | 84 | 84 | 84 |
| G | 219 | 219 | 219 | 219 | 219 | 219 |
| K | 145 | 145 | 145 | 145 | 145 | 145 |
| L | 134 | 134 | 134 | 134 | 134 | 134 |
| M | 330 | 330 | 330 | 330 | 330 | 330 |
| N | 265 | 265 | 265 | 265 | 265 | 265 |
| R ("BSP) | 3 | 3 | 3 | 3 | 3 | 3 |
| Peso Motobomba (kg) | 36,7 | 33,6 | 39,5 | 38,9 | 41,9 | 45,6 |

Obs.: – As informações poderão sofrer alterações sem prévio aviso, de acordo com a evolução tecnológica.
 – A utilização de motores diferentes do padrão de linha alteram as características de desempenho do conjunto.
 – Imagens de caráter ilustrativo.

BCS-350



| Item | Descrição | Composição do Kit | Quant. de peças utilizadas no produto | Quant. de peças contidas em cada caixa do kit | BCS-350 | | | |
|-------------------------------|--------------------------------------|--|---------------------------------------|---|-------------|-------------|-------------|-------------|
| | | | | | 1/2 cv | 1 cv | 2 cv | 3 cv |
| 1 | Motor elétrico IP-68, 4 Polos, 60 Hz | - | 1 | - | | | | |
| 2 | Chaveta | - | 1 | - | 8723027101A | 8723027101A | 8723027101A | 8723027101A |
| 3 | O-ring 2148 | - | 1 | - | 8720113106A | 8720113106A | 8720113106A | 8720113106A |
| 4 | Caracol | - | 1 | - | 8701222501A | 8701222501A | 8701222501A | 8701222501A |
| 5 | Kit paraf. S.NC. 3/8" x 1" INOX | - | 4 | 5 | 8720133113A | 8720133113A | 8720133113A | 8720133113A |
| 6 | Selo mecânico 3/4" T21 BUNA | - | 1 | - | 8720178101A | 8720178101A | 8720178101A | 8720178101A |
| 7 | Rotor FE BCS-350 2P 122X58 | - | 1 | - | 8701356151A | - | - | - |
| | Rotor FE BCS-350 2P 138X58 | - | 1 | - | - | 8701357151A | - | - |
| | Rotor FE BCS-350 2P 156X58 | - | 1 | - | - | - | 8701137151A | - |
| | Rotor FE BCS-350 2P 169X58 | - | 1 | - | - | - | - | 8701138151A |
| 8 | Kit fixação | Arruela lisa 7/16" INOX Porca NF. 7/16" LATÃO | 1 | 1 | 8730504104A | 8730504104A | 8730504104A | 8730504104A |
| | | | 1 | 1 | | | | |
| 9 | Placa de fundo | - | 1 | - | 8701230501A | 8701230501A | 8701230501A | 8701230501A |
| 10 | Kit paraf. S.NC. 1/4" x 1 1/2" INOX | - | 6 | 3 | 8720133102A | 8720133102A | 8720133102A | 8720133102A |
| 11 | Placa de apoio | - | 1 | - | 8701228501A | 8701228501A | 8701228501A | 8701228501A |
| 12 | Kit paraf. S.NC. 1/4" x 5/8" INOX | - | 3 | 3 | 8720133107A | 8720133107A | 8720133107A | 8720133107A |
| Diâmetro do rotor (mm) | | | | | 122 | 138 | 156 | 169 |
| Opções | | | | | | | | |
| 6 | Selo mecânico 3/4" T21 SIC-BUNA | - | 1 | - | 8720178102A | 8720178102A | 8720178102A | 8720178102A |