



Motobombas para líquidos com sólidos em suspensão, conforme tamanho especificado na tabela.

Aplicações Gerais

- Estações de tratamento de efluentes
- Drenagem de águas servidas e pluviais
- Bombeamento de efluentes não fibrosos

Detalhes Técnicos do Produto

- Bocal com rosca BSP
- Caracol de ferro fundido cinzento
- Rotor semiaberto de ferro fundido GG-25 (exceto BCS-255 1/2 cv)
- Rotor semiaberto Vórtex de ferro fundido GG-25 para BCS-255 1/2 cv
- Placa de fundo de ferro fundido cinzento GG-15 (exceto BCS-255 1/2 cv)
- Selo mecânico duplo constituído de aço inox AISI-304, buna N, grafite e cerâmica
- Selo mecânico constituído de aço inox AISI-304, buna N, hard carbon e cerâmica para BCS-255 1/2 cv
- Motor elétrico IP-68, 4 polos, 60 Hz, refrigerado com óleo dielétrico, eixo de aço inox AISI-420
- Comprimento do cabo de ligação: 7 m para BCS-255 1/2 cv
- Comprimento do cabo de ligação: 10 m (exceto BCS-255 1/2 cv)
- Motobomba BCS-255 1/2 cv com opção de boia elétrica para acionamento automático
- As motobombas monofásicas possuem proteção térmica no motor



Opções

- Selo mecânico: buna N e carbeto de silício
- Comprimento do cabo de ligação: 25 m

Importante

- A instalação elétrica deverá seguir as instruções da NBR 5410.
- Vedada a utilização para bombeamento de água potável.
- Instale a BCS de forma que o motor elétrico trabalhe completamente submerso. Os modelos que possuem boia elétrica para acionamento automático não devem operar em regime contínuo de funcionamento. Para o bombeamento em sistema contínuo é necessário a submersão total do produto.
- Temperatura máxima do líquido bombeado: 40 °C.
- Para utilização fora das aplicações informadas, consulte a Fábrica.
- Consulte o Manual de Instrução para outros cuidados operacionais.

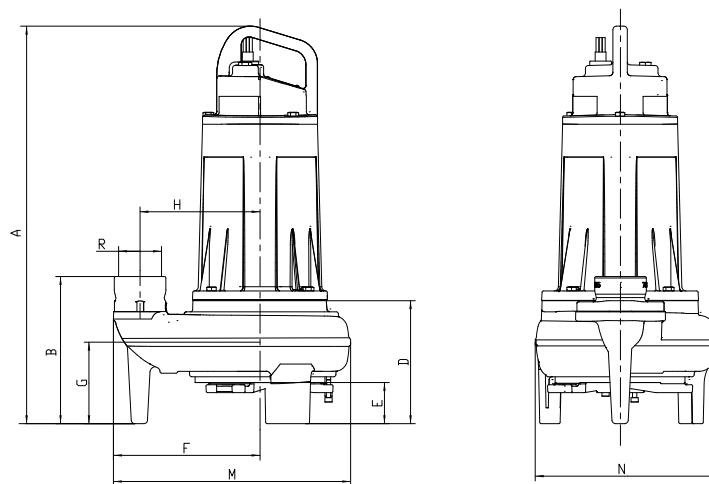
Modelo	Potência (cv)	Mono-fásico	Tri-fásico	Ø Recalque (pol)	Pressão máxima sem vazão (m.c.a.)	Ø Máximo dos sólidos (mm)	Ø Rotor (mm)	CARACTERÍSTICAS HIDRÁULICAS																			
								Altura Manométrica Total (m.c.a.)																			
								1	2	3	4	5	6	7	8	9	10	11	12	13	14	15					
								Vazão em m³/h válida para a sucção de 0 m.c.a.																			
✓ BCS-255	1/2	x	x	2	7	50	134	22,9	19,4	15,8	12,0	8,1	4,0														
BCS-255	1	x	x	2	9,5	50	132	51,6	47,3	42,9	38,1	33	27,4	21,2	14,1	5,6											
BCS-355	2	-	x	3	14	50	162	*	*	*	54,1	50,6	46,9	42,9	38,6	34	28,8	22,9	15,8	6,3							
	3	-	x	3	16	50	178	*	*	*	*	59,3	56,2	53,1	49,7	46,2	42,3	38,2	33,6	28,5	22,4	14,6					

Dados hidráulicos conforme ISO 9906 anexo "A", com motor de linha e frequência indicados. Para condições diferentes, consulte a Fábrica. Não utilize a motobomba nas faixas com asteriscos (*).

Para obter a altura manométrica total em m.c.a., não deixe de considerar as perdas de carga por atrito da instalação.

Obrigatório o aterramento do motor elétrico, conforme previsto na norma NBR 5410 ou norma equivalente do país onde o produto será instalado.

BCS-255 / BCS-355



DIMENSÕES EM MILÍMETROS (mm) - 60 Hz

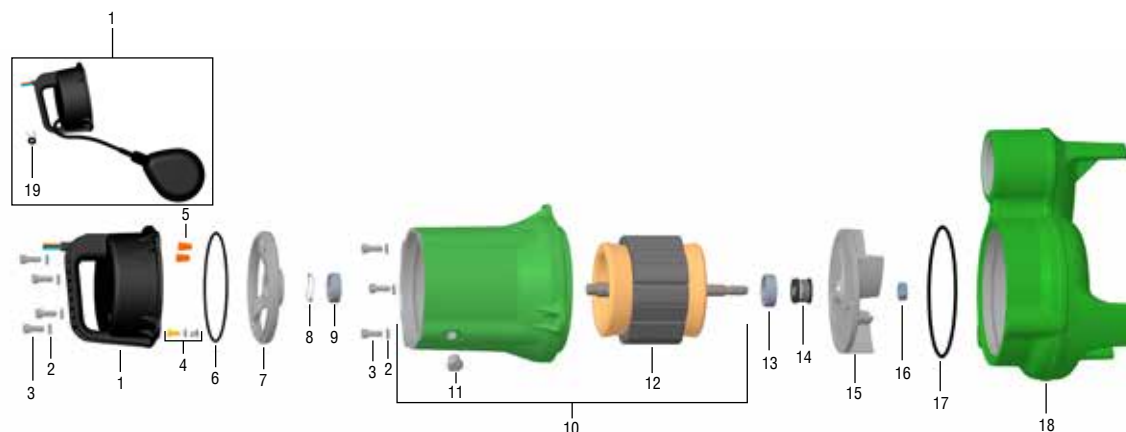
Descrição	BCS-255				BCS-355	
	1/2 cv Monofásico	1/2 cv Trifásico	1 cv Monofásico	1 cv Trifásico	2 cv Trifásico	3 cv Trifásico
Potência						
Referência						
A	391	391	610	565	565	565
B	150	150	204	204	235	235
C	147	147	170	170	170	170
E	51	51	57	57	57	57
F	178	178	203	203	203	203
G	87	87	113	113	113	113
H	136	136	166	166	166	166
M	272	272	330	330	330	330
N	193	193	255	255	255	255
R (BSP")	2	2	2	2	3	3
Peso motobomba com cabo padrão (kg)	17,5	17	46	45	45	46

As informações poderão sofrer alterações sem prévio aviso, de acordo com a evolução tecnológica.

A utilização de motores diferentes do padrão de linha alteram as características de desempenho do conjunto.

Imagens de caráter ilustrativo.

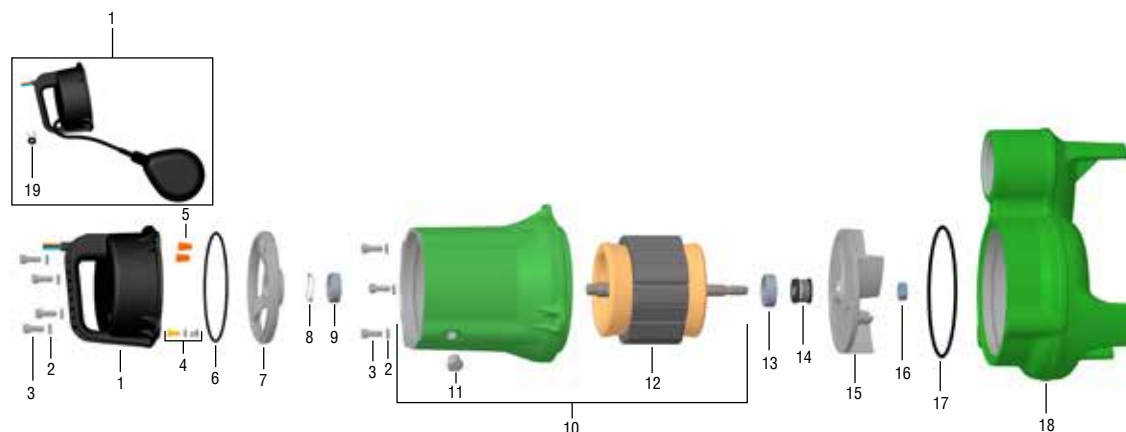
BCS-255 1/2 cv



Item	Descrição	Composição do Kit	Quant. de peças utilizadas no produto	Quant. de peças contidas em cada caixa do kit	BCS-255		
					1/2 cv Monofásico 127V	1/2 cv Monofásico 220V	1/2 cv Trifásico
1	Kit tampa FE	Arruela veda cabo controle	1	1	8730040101A	8730040101A	8730040102A
		Anel retenção furo 25 DIN 472	1	1			
		Vedação cabo controle	1	1			
		Cabo 500V FLEX PVC-PV C 7.3M	1	1			
		Tampa superior	1	1			
		Resina Aradur 943/REN HY 1943	0,05ml	0,05ml			
		Resina Araldite CY 248	0,01ml	0,01ml			
2	Kit arruela lisa M6	-	7	4	8720614101A	8720614101A	8720614101A
3	Parafuso TCC M6x16 IN	-	7	5	8720370101A	8720370101A	8720370101A
4	Kit terminal terra	Parafuso PCPZ M5x10mm	1	1	8730525101A	8730525101A	8730525101A
		Conector terminal olhal M5	1	1			
		Arruela dentada M5	1	1			
5	Conector elétrico de torção 1.5-6mm ²	-	*	2	-	-	8720569101A
6	O-ring 2246	-	1	-	8720114137A	8720114137A	8720114137A
7	Mancal rolamento 6201	-	1	-	8700266201A	8700266201A	8700266201A
8	Arruela ondulada 6201	-	1	-	8720568101A	8720568101A	8720568101A

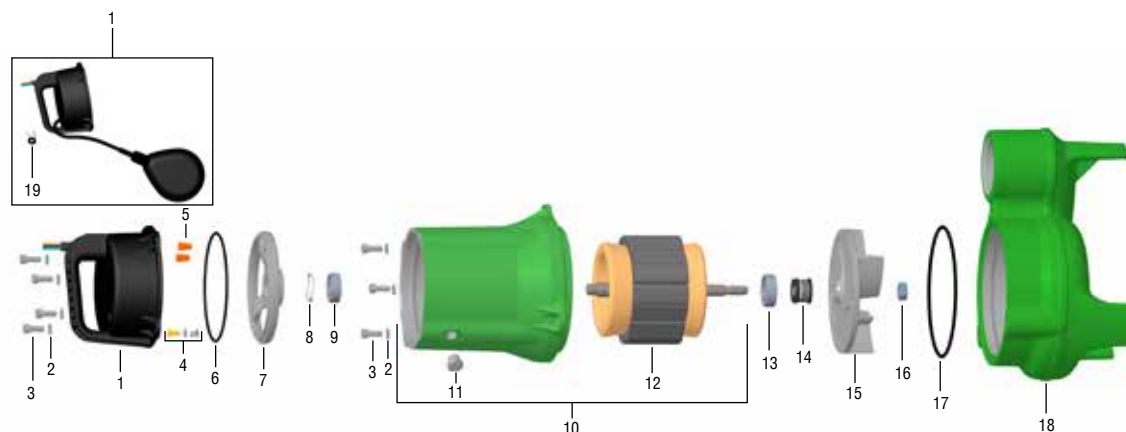
*Quantidade para modelos trifásicos 220V=1, para 380V=3, para 440V=4.

BCS-255 1/2 cv



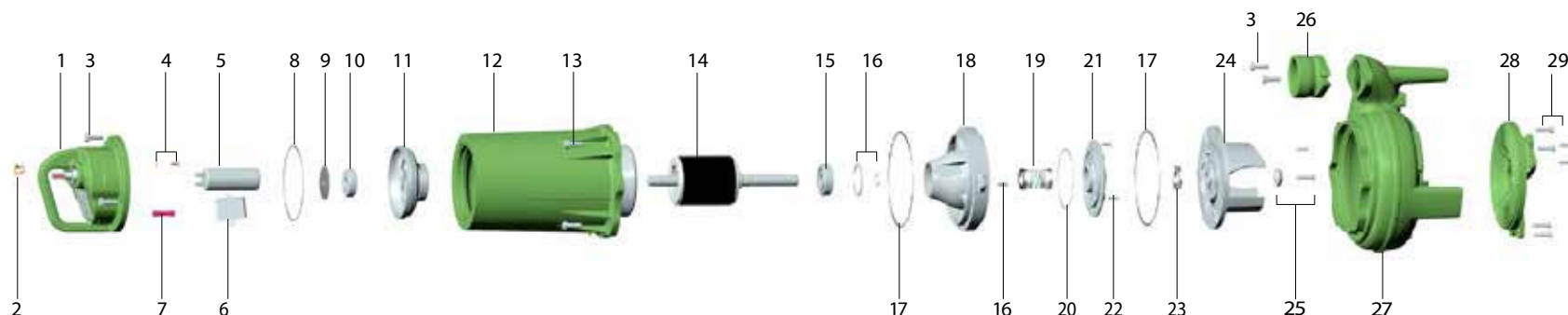
Item	Descrição	Composição do Kit	Quant. de peças utilizadas no produto	Quant. de peças contidas em cada caixa do kit	BCS-255		
					1/2 cv Monofásico 127V	1/2 cv Monofásico 220V	1/2 cv Trifásico
9	Rolamento 6201 C3	-	1	-	8720374106A	8720374106A	8720374106A
10	Kit carcaça BCS 42	Carcaça	1	1	8730048102A	8730048103A	8730048101A
		Kit estator e rotor induzido	1	1			
		Bujão 1/4 GAS IN	1	1			
11	Bujão 1/4 GAS IN	-	1	2	8720571101A	8720571101A	8720571101A
12	Kit estator e rotor induzido BCS 42	-	1	-	8720596105A	8720596106A	8720596103A
13	Rolamento 6202 C3	-	1	-	8720374107A	8720374107A	8720374107A
14	Selo Mecânico 1/2 T16 buna/hard carbon 18 mm	-	1	-	8720177104A	8720177104A	8720177104A
15	Rotor FE BCS	-	1	-	8700270101A	8700270101A	8700270101A
16	Porca M10 IN	-	1	-	8720277107A	8720277107A	8720277107A
17	O-ring 2250	-	1	-	8720114119A	8720114119A	8720114119A
18	Caracol BCS 42	-	1	-	8700264501A	8700264501A	8700264501A
	Óleo Nuto H32 ESSO-10	-	0,90 l	1 l	8740015110A	8740015110A	8740015110A

BCS-255 1/2 cv



Item	Descrição	Composição do Kit	Quant. de peças utilizadas no produto	Quant. de peças contidas em cada caixa do kit	BCS-255		
					1/2 cv Monofásico 127V	1/2 cv Monofásico 220V	1/2 cv Trifásico
Componentes Versão com Boia Elétrica							
1	Kit tampa com boia elétrica	Arruela veda cabo controle	1	1	8730050101A	8730050101A	-
		Anel retenção furo 25 DIN 472	1	1			
		Vedação cabo controle	1	1			
		Cabo 500V FLEX PVC-PV C 7.3M	1	1			
		Tampa superior com boia	1	1			
		Boia elétrica injetada preta	1	1			
		Anel retenção furo 20 DIN 472	1	1			
		Arruela lisa 5/16	1	1			
		Vedação cabo chave boia	1	1			
		Resina Aradur 943/REN HY 1943	0,06ml	0,06ml			
		Resina Araldite CY 248	0,02ml	0,02ml			
19	Fixador cabo	-	1	1	8752208101A	8752208101A	-
Diâmetro do rotor (mm)					134	134	134

BCS-255 1 cv e BCS-355 2 e 3 cv



Item	Descrição	Composição do Kit	Quant. de peças utilizadas no produto	Quant. de peças contidas em cada caixa do kit	BCS-255		BCS-355	
					1 cv Monofásico 220V	1 cv Trifásico	2 cv Trifásico	3 cv Trifásico
1	Kit tampa BCS	Cabo 0.6/1KV FLEX PVC-PVC 10m	1	1	8730036101A	8730036102A	8730036102A	8730036102A
		Tampa superior BCS	1	1				
		Arruela veda cabo energia	1	1				
		Vedação cabo energia	1	1				
		Anel retenção furo 45 Din 472	1	1				
		Anilha R	1	1				
		Anilha S	1	1				
		Anilha T	1	1				
		Anilha Terra	1	1				
		Plaqueta BCS	1	1				
		Rebite estriado 2,5mm	4	4				
		Resina araldite Cy 248	42 ml	42 ml				
		Resina aradur 943/Ren Hy 1943	5 ml	5 ml				
		Bujão 1/4 GAS IN	1	1				

Item	Descrição	Composição do Kit	Quant. de peças utilizadas no produto	Quant. de peças contidas em cada caixa do kit	BCS-255		BCS-355	
					1 cv Monofásico 220V	1 cv Trifásico	2 cv Trifásico	3 cv Trifásico
2	Bujão 1/4 GAS FENDA IN	-	2	-	8720571101A	8720571101A	8720571101A	8720571101A
3	Parafuso S.M 8x25 IN	-	9	3	8720276106A	8720276106A	8720276106A	8720276106A
4	Kit terminal terra	Parafuso PCPZ M5x10mm	1	1	8730525101A	8730525101A	8730525101A	8730525101A
		Conector terminal olhal M5	1	1				
		Arruela dentada M5	1	1				
5	Capacitor	-	1	-	8750022106A	-	-	-
6	Chave Eletrônica	-	1	-	8750030104A	-	-	-
7	Kit luva de emenda BCS	Luva de emenda B4071	*	3	8720389101A	8720389101A	8720389101A	8720389101A
8	O-ring 2158	-	1	-	8720113110A	8720113110A	8720113110A	8720113110A
9	Tampa rolamento 6204	-	1	-	8720377101A	8720377101A	8720377101A	8720377101A
10	Rolamento 6303 C3	-	1	-	8720160115A	8720160115A	8720160115A	8720160115A
11	Mancal rolamento 6303 BCS	-	1	-	8700243101A	8700243101A	8700243101A	8700243101A
12	Kit carcaça BCS	Carcaça	1	1	8730545106A	8730545107A	8730545108A	8730545109A
		Estator	1	1				
13	Kit parafusos carcaça	Parafusos S.M 8x25 IN	4	4	8730526103A	8730526103A	8730526103A	8730526103A
		Paraf. ESC.M6X16 IN	2	2				
14	Rotor induzido 4 polos	-	1	-	8720516103A	8720516101A	8720516102A	8720516105A
15	Rolamento 6304 C3	-	1	-	8720160116A	8720160116A	8720160116A	8720160116A
16	Kit anéis câmara óleo	Anel retenção eixo 20 DIN 471	1	1	8730527102A	8730527102A	8730527102A	8730527102A
		Anel retenção furo 52 DIN 472	1	1				
17	O-ring 2258	-	2	-	8720114120A	8720114129A	8720114129A	8720114129A
18	Kit câmara Óleo BCS	Câmara óleo BCS	1	1	8730532103A	8730532103A	8730532103A	8730532103A
		Bujão 1/4 GAS FENDA IN	2	2				
19	Selo mecânico 3/4 T21 duplo buna	-	1	-	8720574101A	8720574101A	8720574101A	8720574101A
20	O-ring 2044	-	1	-	8720112107A	8720112107A	8720112107A	8720112107A
21	Tampa selo BCS	-	1	-	8700248151A	8700248151A	8700248151A	8700248151A
22	Kit parafuso Tampa Selo BCS	Parafusos TCC.M6x16 IN	3	3	8720137106A	8720137106A	8720137106A	8720137106A
23	Anel V Ring VA-01 DN 31	-	1	-	8720354102A	8720354102A	8720354102A	8720354102A
24	Rotor ferro BCS	-	1	-	8700253101A	8700253101A	8700253102A	8700253103A
25	Kit fixação eixo BCS	Chaveta BCS 23mm	1	1	8730530102A	8730530102A	8730530102A	8730530102A
		Arruela copo BCS	1	1				
		Parafuso TCC.M6x25 IN	1	1				
26	Contra Flange	-	-	-	8700255601A	8700255601A	8700256601A	8700256601A
27	Caracol BCS	-	1	-	8700252501A	8700252501A	8700252501A	8700252501A
28	Placa fundo BCS	-	1	-	8700254501A	8700254501A	8700254501A	8700254501A
29	Kit regulagem placa de fundo BCS	Paraf.TCC.M6X25 IN	6	6	8720137105A	8720137105A	8720137105A	8720137105A
	Óleo Nuto H32 ESSO-10	-	1,7l	1l	8740015110A	8740015110A	8740015110A	8740015110A
Diâmetro do rotor (mm)					132	132	162	178

* Quantidade para modelos trifásicos 220V=3, para 380V=4, para 440V=6. Quantidade para modelos monofásicos 220V=3.