



Motobombas para líquidos com sólidos em suspensão, conforme tamanho especificado na tabela.

Aplicações Gerais

- Drenagem de águas servidas e pluviais
- Rebaixamento de lençol freático
- Captação fluvial
- Bombeamento de efluentes não fibrosos
- Agricultura
- Indústrias

Detalhes Técnicos do Produto

- Bocais com rosca BSP
- Difusor de ferro nodular GGG-50
- Motor elétrico IP-21, 2 polos, 60 Hz
- Corpo do bombeador, intermediário e rotor de ferro fundido GG-15
- Selo mecânico constituído de aço inox AISI-304, buna N, grafite e cerâmica

Opções

- Selo mecânico de EPDM, Viton®, EPDM carbeto de silício, Viton® carbeto de silício
- Motor elétrico IP-55, 2 polos, 60 Hz e isolamento classe F
- Mancalizada

Importante

- Consulte a Fábrica sobre limite de autoaspiração para líquidos com peso específico superior a 1 g/cm³.
- Para bombeamento de água com material abrasivo, consulte a Fábrica para especificação dos materiais.
- Para bombeamento de água acima de 70 °C, utilize selo mecânico de Viton®.
- Altura máxima de autoaspiração: 7 m.

Tabela de Seleção

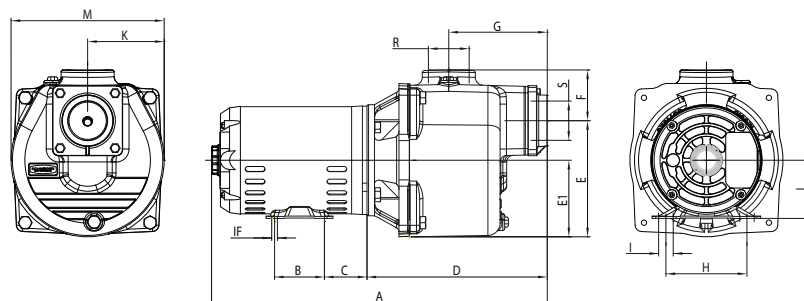
| MODELO | Potência (cv) | Monofásico | Trifásico | Ø Sucção (pol) | Ø Recalque (pol) | Pressão máxima sem vazão (m.c.a.) | Altura máxima de autoaspiração (m.c.a.) | Ø Máximo dos sólidos (mm) | Ø Rotor (mm) | CARACTERÍSTICAS HIDRÁULICAS | | | | | | | | | | | | | | | | | | | |
|---|---------------|------------|-----------|----------------|------------------|-----------------------------------|---|---------------------------|--------------|-----------------------------------|------|------|------|------|------|------|------|------|------|------|------|------|------|------|-----|-----|-----|--|--|
| | | | | | | | | | | Altura Manométrica Total (m.c.a.) | | | | | | | | | | | | | | | | | | | |
| | | | | | | | | | | 2 | 3 | 4 | 5 | 6 | 8 | 10 | 12 | 14 | 16 | 18 | 20 | 22 | 24 | 26 | 28 | 30 | 32 | | |
| Vazão em m ³ /h válida para sucção de 0 m.c.a. | | | | | | | | | | | | | | | | | | | | | | | | | | | | | |
| BCA-40 11/2 | 3/4 | x | x | 1 1/2 | 1 1/2 | 20 | 7 | 3 | 132 | 10,2 | 9,7 | 9,1 | 8,5 | 7,9 | 6,8 | 5,7 | 4,6 | 3,6 | 2,5 | 1,5 | | | | | | | | | |
| | 1 | x | x | 1 1/2 | 1 1/2 | 23 | 7 | 3 | 135 | * | 11,8 | 11,2 | 10,6 | 10,0 | 8,8 | 7,7 | 6,5 | 5,4 | 4,2 | 3,1 | 1,9 | | | | | | | | |
| | 1,5 | x | x | 1 1/2 | 1 1/2 | 27 | 7 | 3 | 135 | * | 14,6 | 14,1 | 13,7 | 13,2 | 12,3 | 11,3 | 10,3 | 9,2 | 8,0 | 6,8 | 5,4 | 3,8 | 2,0 | | | | | | |
| | 2 | x | x | 1 1/2 | 1 1/2 | 30 | 7 | 3 | 135 | * | * | * | * | * | 19,5 | 18,4 | 17,2 | 16,0 | 14,6 | 13,2 | 11,7 | 9,9 | 7,9 | 5,5 | 2,4 | | | | |
| | 3 | x | x | 1 1/2 | 1 1/2 | 33 | 7 | 3 | 136 | * | * | * | * | * | 24,9 | 24,3 | 23,5 | 22,7 | 21,8 | 20,7 | 19,3 | 17,5 | 15,3 | 12,5 | 9,4 | 6,4 | 3,0 | | |
| BCA-40 2 | 3/4 | x | x | 2 | 2 | 17 | 7 | 3 | 118 | 22,3 | 21,3 | 20,2 | 19,2 | 18,0 | 15,7 | 13,0 | 10,1 | 6,6 | 2,1 | | | | | | | | | | |
| | 1 | x | x | 2 | 2 | 18 | 7 | 3 | 118 | 25,4 | 24,3 | 23,2 | 22,1 | 20,9 | 18,5 | 15,8 | 12,9 | 9,7 | 5,9 | | | | | | | | | | |
| | 1,5 | x | x | 2 | 2 | 20 | 7 | 3 | 118 | 29,8 | 28,5 | 27,3 | 26,1 | 24,9 | 22,4 | 19,9 | 17,1 | 13,8 | 9,8 | 4,9 | | | | | | | | | |
| | 2 | x | x | 2 | 2 | 22 | 7 | 3 | 118 | 34,9 | 33,8 | 32,6 | 31,5 | 30,3 | 27,7 | 25,0 | 22,1 | 18,9 | 15,3 | 11,2 | 6,2 | | | | | | | | |
| | 3 | x | x | 2 | 2 | 26 | 7 | 3 | 128 | * | * | * | * | * | * | 33,1 | 30,9 | 28,5 | 25,8 | 22,9 | 19,5 | 15,3 | 9,3 | | | | | | |

Observações:

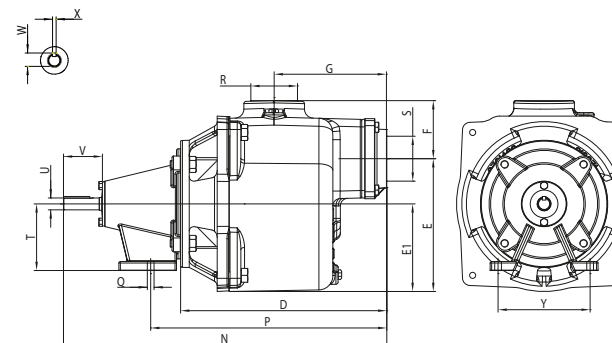
- Dados hidráulicos conforme ISO 9906 anexo "A", com motor de linha e frequência indicados. Para condições diferentes consulte a Fábrica.
- Não utilize a motobomba na faixa com asteriscos (*).
- Para obter a altura manométrica total em m.c.a., não deixe de considerar as perdas de carga por atrito da instalação.
- Obrigatório o aterramento do motor elétrico, conforme previsto na NBR 5410 ou norma equivalente do país onde o produto será instalado.

BCA-40

MOTOBOMBA



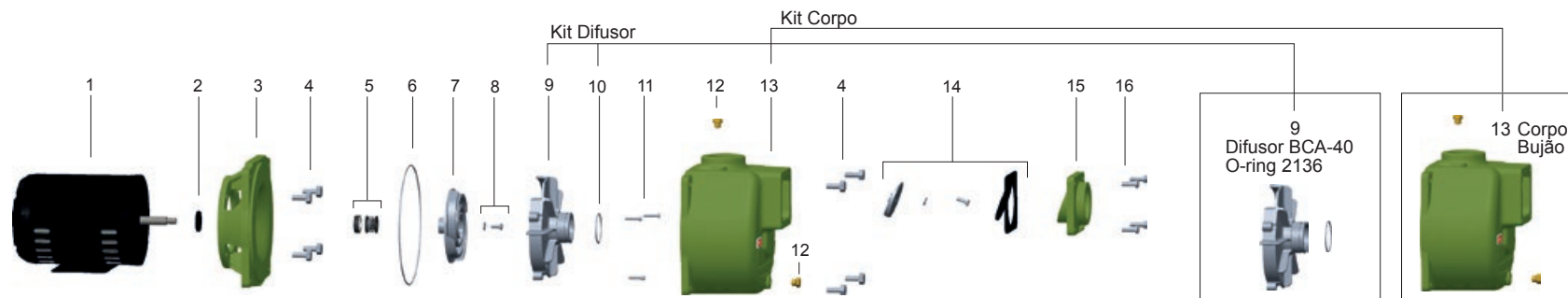
MANCALIZADA



DIMENSÕES EM MILÍMETROS (mm) - 60 Hz

| Descrição | BCA-40 11/2 | | | | | | | | | | BCA-40 2 | | | | | | | | | |
|-----------------------|-------------|------------|-----------|------------|-----------|------------|-----------|------------|-----------|------------|-----------|------------|-----------|------------|-----------|------------|-----------|------------|-----------|------------|
| | 3/4 cv | | 1 cv | | 1,5 cv | | 2 cv | | 3 cv | | 3/4 cv | | 1 cv | | 1,5 cv | | 2 cv | | 3 cv | |
| Referência | Trifásico | Monofásico | Trifásico | Monofásico | Trifásico | Monofásico | Trifásico | Monofásico | Trifásico | Monofásico | Trifásico | Monofásico | Trifásico | Monofásico | Trifásico | Monofásico | Trifásico | Monofásico | Trifásico | Monofásico |
| A | 510 | 514 | 494 | 527 | 517 | 557 | 537 | 577 | 557 | 597 | - | - | - | - | - | - | - | - | - | - |
| B | 76 | 76 | 76 | 76 | 76 | 76 | 76 | 76 | 76 | 76 | 76 | 76 | 76 | 76 | 76 | 76 | 76 | 76 | 76 | 76 |
| C | 65 | 65 | 65 | 65 | 65 | 65 | 65 | 65 | 65 | 65 | 65 | 65 | 65 | 65 | 65 | 65 | 65 | 65 | 65 | 65 |
| D | 276 | 276 | 276 | 276 | 276 | 276 | 276 | 276 | 276 | 276 | 276 | 276 | 276 | 276 | 276 | 276 | 276 | 276 | 276 | 276 |
| E | 178 | 178 | 178 | 178 | 178 | 178 | 178 | 178 | 178 | 178 | 178 | 178 | 178 | 178 | 178 | 178 | 178 | 178 | 178 | 178 |
| EI | 117 | 117 | 117 | 117 | 117 | 117 | 117 | 117 | 117 | 117 | 117 | 117 | 117 | 117 | 117 | 117 | 117 | 117 | 117 | 117 |
| F | 78 | 78 | 78 | 78 | 78 | 78 | 78 | 78 | 78 | 78 | 78 | 78 | 78 | 78 | 78 | 78 | 78 | 78 | 78 | 78 |
| G | 150 | 150 | 150 | 150 | 150 | 150 | 150 | 150 | 150 | 150 | 150 | 150 | 150 | 150 | 150 | 150 | 150 | 150 | 150 | 150 |
| H | 124 | 124 | 124 | 124 | 124 | 124 | 124 | 124 | 124 | 124 | 124 | 124 | 124 | 124 | 124 | 124 | 124 | 124 | 124 | 124 |
| I | 31 | 31 | 31 | 31 | 31 | 31 | 31 | 31 | 31 | 31 | 31 | 31 | 31 | 31 | 31 | 31 | 31 | 31 | 31 | 31 |
| IF | 9,0 | 9,0 | 9,0 | 9,0 | 9,0 | 9,0 | 9,0 | 9,0 | 9,0 | 9,0 | 9,0 | 9,0 | 9,0 | 9,0 | 9,0 | 9,0 | 9,0 | 9,0 | 9,0 | 9,0 |
| J | 89 | 89 | 89 | 89 | 89 | 89 | 89 | 89 | 89 | 89 | 89 | 89 | 89 | 89 | 89 | 89 | 89 | 89 | 89 | 89 |
| K | 117 | 117 | 117 | 117 | 117 | 117 | 117 | 117 | 117 | 117 | 117 | 117 | 117 | 117 | 117 | 117 | 117 | 117 | 117 | 117 |
| M | 234 | 234 | 234 | 234 | 234 | 234 | 234 | 234 | 234 | 234 | 234 | 234 | 234 | 234 | 234 | 234 | 234 | 234 | 234 | 234 |
| N | 432 | 432 | 432 | 432 | 432 | 432 | 432 | 432 | 432 | 432 | 432 | 432 | 432 | 432 | 432 | 432 | 432 | 432 | 432 | 432 |
| P | 316 | 316 | 316 | 316 | 316 | 316 | 316 | 316 | 316 | 316 | 316 | 316 | 316 | 316 | 316 | 316 | 316 | 316 | 316 | 316 |
| Q | 9 | 9 | 9 | 9 | 9 | 9 | 9 | 9 | 9 | 9 | 9 | 9 | 9 | 9 | 9 | 9 | 9 | 9 | 9 | 9 |
| R ("BSP) | 11/2 | 11/2 | 11/2 | 11/2 | 11/2 | 11/2 | 11/2 | 11/2 | 11/2 | 11/2 | 2 | 2 | 2 | 2 | 2 | 2 | 2 | 2 | 2 | 2 |
| S ("BSP) | 11/2 | 11/2 | 11/2 | 11/2 | 11/2 | 11/2 | 11/2 | 11/2 | 11/2 | 11/2 | 2 | 2 | 2 | 2 | 2 | 2 | 2 | 2 | 2 | 2 |
| T | 89 | 89 | 89 | 89 | 89 | 89 | 89 | 89 | 89 | 89 | 89 | 89 | 89 | 89 | 89 | 89 | 89 | 89 | 89 | 89 |
| U | 15,8 | 15,8 | 15,8 | 15,8 | 15,8 | 15,8 | 15,8 | 15,8 | 15,8 | 15,8 | 15,8 | 15,8 | 15,8 | 15,8 | 15,8 | 15,8 | 15,8 | 15,8 | 15,8 | 15,8 |
| V | 52 | 52 | 52 | 52 | 52 | 52 | 52 | 52 | 52 | 52 | 52 | 52 | 52 | 52 | 52 | 52 | 52 | 52 | 52 | 52 |
| W | 18 | 18 | 18 | 18 | 18 | 18 | 18 | 18 | 18 | 18 | 18 | 18 | 18 | 18 | 18 | 18 | 18 | 18 | 18 | 18 |
| X | 4,76 | 4,76 | 4,76 | 4,76 | 4,76 | 4,76 | 4,76 | 4,76 | 4,76 | 4,76 | 4,76 | 4,76 | 4,76 | 4,76 | 4,76 | 4,76 | 4,76 | 4,76 | 4,76 | 4,76 |
| Y | 123 | 123 | 123 | 123 | 123 | 123 | 123 | 123 | 123 | 123 | 123 | 123 | 123 | 123 | 123 | 123 | 123 | 123 | 123 | 123 |
| Peso Motobomba (kg) | 34,2 | 37,5 | 37,1 | 38,9 | 38,7 | 42,4 | 40,9 | 44,7 | 43,2 | 47,1 | 33,1 | 36,3 | 35,9 | 37,7 | 37,6 | 41,2 | 39,7 | 43,6 | 42,2 | 46,1 |
| Peso Mancalizada (kg) | 30,0 | 30,0 | 30,0 | 30,0 | 30,0 | 30,0 | 30,0 | 30,0 | 30,0 | 30,0 | 28,8 | 28,8 | 28,8 | 28,8 | 28,8 | 28,8 | 28,8 | 28,8 | 28,8 | 28,8 |

BCA-40



| Item | Descrição | Composição do Kit | Quant. de peças utilizadas no produto | Quant. de peças contidas em cada caixa do kit | BCA-40 1 1/2 | | | | | BCA-40 2 | | | | |
|-------------------------------|--------------------------------------|--------------------------------|---------------------------------------|---|--------------|-------------|-------------|-------------|-------------|-------------|-------------|-------------|-------------|-------------|
| | | | | | 3/4 cv | 1 cv | 1,5 cv | 2 cv | 3 cv | 3/4 cv | 1 cv | 1,5 cv | 2 cv | 3 cv |
| 1 | Motor elétrico IP-21, 2 polos, 60 Hz | - | 1 | - | - | - | - | - | - | - | - | - | - | - |
| 2 | Anel de respingo | - | 1 | - | 8720014103A | 8720014103A | 8720014103A | 8720014103A | 8720014103A | 8720014103A | 8720014103A | 8720014103A | 8720014103A | 8720014103A |
| 3 | Intermediário BCA-40 FE P | - | 1 | - | 8701489501A | 8701489501A | 8701489501A | 8701489501A | 8701489501A | 8701489501A | 8701489501A | 8701489501A | 8701489501A | 8701489501A |
| 4 | Kit Parafuso SZ. NC. 3/8 x 1" | - | 8 | 5 | 8720130109A | 8720130109A | 8720130109A | 8720130109A | 8720130109A | 8720130109A | 8720130109A | 8720130109A | 8720130109A | 8720130109A |
| 5 | Selo 5/8 T21 BUNA | - | 1 | - | 8720173101A | 8720173101A | 8720173101A | 8720173101A | 8720173101A | 8720173101A | 8720173101A | 8720173101A | 8720173101A | 8720173101A |
| 6 | Kit o-ring 2173 | - | 1 | 5 | 8720113117A | 8720113117A | 8720113117A | 8720113117A | 8720113117A | 8720113117A | 8720113117A | 8720113117A | 8720113117A | 8720113117A |
| 7 | Rotor FE BCA-40 | - | 1 | - | 8701509104A | 8701509103A | 8701509102A | 8701509101A | 8701510101A | 8701512104A | 8701512103A | 8701512102A | 8701512101A | 8701511101A |
| (*)8 | Kit fixação rotor | Arruela lisa 1/4 | 1 | 1 | - | - | - | - | - | - | - | - | - | - |
| | | Parafuso S.NF. 1/4X5/8 | 1 | 1 | 8730504101A | 8730504101A | 8730504101A | 8730504101A | 8730504101A | 8730504101A | 8730504101A | 8730504101A | 8730504101A | 8730504101A |
| 9 | Kit Difusor BCA-40 | Difusor BCA-40 | 1 | 1 | 8701517451A | 8701517451A | 8701517451A | 8701517451A | 8701517451A | - | - | - | - | - |
| | | O-ring 2136 | 1 | 1 | - | - | - | - | - | 8701518451A | 8701518451A | 8701518451A | 8701518451A | - |
| | | | 1 | 1 | - | - | - | - | - | - | - | - | - | 8701518452A |
| 10 | Kit o-ring 2136 | - | 1 | 5 | 8720113118A | 8720113118A | 8720113118A | 8720113118A | 8720113118A | 8720113118A | 8720113118A | 8720113118A | 8720113118A | 8720113118A |
| 11 | Kit Parafuso TCC. NC. 3/16x1 | - | 3 | 5 | 8720138113A | 8720138113A | 8720138113A | 8720138113A | 8720138113A | 8720138113A | 8720138113A | 8720138113A | 8720138113A | 8720138113A |
| 12 | Bujão | - | 2 | - | 8720037101A | 8720037101A | 8720037101A | 8720037101A | 8720037101A | 8720037101A | 8720037101A | 8720037101A | 8720037101A | 8720037101A |
| 13 | Kit Corpo | Corpo | 1 | 1 | 8701490501A | 8701490501A | 8701490501A | 8701490501A | 8701490501A | 8701490502A | 8701490502A | 8701490502A | 8701490502A | 8701490502A |
| | | Bujão | 2 | 2 | - | - | - | - | - | - | - | - | - | - |
| 14 | Kit Válvula de retenção | Peso da válvula | 1 | 1 | - | - | - | - | - | - | - | - | - | - |
| | | Junta da flange | 1 | 1 | 8730554103A | 8730554103A | 8730554103A | 8730554103A | 8730554103A | 8730554103A | 8730554103A | 8730554103A | 8730554103A | 8730554103A |
| | | Arruela lisa 1/4" | 1 | 1 | - | - | - | - | - | - | - | - | - | - |
| | | Parafuso S.NC. 1/4 x 3/4" Inox | 1 | 1 | - | - | - | - | - | - | - | - | - | - |
| 15 | Corpo da válvula | - | 1 | - | 8700134501A | 8700134501A | 8700134501A | 8700134501A | 8700134501A | - | - | - | - | - |
| | | - | 1 | - | - | - | - | - | - | 8700135501A | 8700135501A | 8700135501A | 8700135501A | 8700135501A |
| 16 | Kit Parafuso S.NC. 5/16 x 1" | - | 4 | 5 | 8720130126A | 8720130126A | 8720130126A | 8720130126A | 8720130126A | 8720130126A | 8720130126A | 8720130126A | 8720130126A | 8720130126A |
| | | Kit Mancal MG JPL JJ R | 1 | 1 | 8730501101A | 8730501101A | 8730501101A | 8730501101A | 8730501101A | 8730501101A | 8730501101A | 8730501101A | 8730501101A | 8730501101A |
| Diâmetro do rotor (mm) | | | | | 132 | 135 | 135 | 135 | 136 | 118 | 118 | 118 | 118 | 128 |

(*) Kit fixação rotor somente para modelos trifásicos.
Para bombas mancalzadas, substituir item 8 pelo código 8720153101A.

Opções

| | | | | | | | | | | | | | | |
|---|--------------------------|---|-------------|-------------|-------------|-------------|-------------|-------------|-------------|-------------|-------------|-------------|-------------|-------------|
| 5 | Selo Mecânico 5/8 T21 EP | 1 | 8720173107A | 8720173107A | 8720173107A | 8720173107A | 8720173107A | 8720173107A | 8720173107A | 8720173107A | 8720173107A | 8720173107A | 8720173107A | 8720173107A |
| | Selo Mecânico 5/8 T21 VT | 1 | 8720173110A | 8720173110A | 8720173110A | 8720173110A | 8720173110A | 8720173110A | 8720173110A | 8720173110A | 8720173110A | 8720173110A | 8720173110A | 8720173110A |
| | Selo Mecânico 5/8 T21 SE | 1 | 8720173104A | 8720173104A | 8720173104A | 8720173104A | 8720173104A | 8720173104A | 8720173104A | 8720173104A | 8720173104A | 8720173104A | 8720173104A | 8720173104A |
| | Selo Mecânico 5/8 T21 SB | 1 | 8720173106A | 8720173106A | 8720173106A | 8720173106A | 8720173106A | 8720173106A | 8720173106A | 8720173106A | 8720173106A | 8720173106A | 8720173106A | 8720173106A |